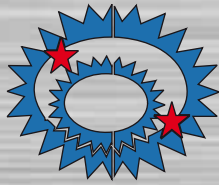


ΙΝΟΚΑΤ

ΜΗΧΑΝΗΜΑΤΑ ΤΡΟΦΙΜΩΝ
ΑΝΟΞΕΙΔΩΤΕΣ ΚΑΤΑΣΚΕΥΕΣ



INOKAT Ltd Food Machinery

4ο Χλμ. Νάουσα - Σ.Σ.Ν. Τ.Κ. 59100

Τηλ: 23320 27849|Fax: 23320 27659

www.inokat.gr | info@inokat.gr



WATERSCREEN

ΠΕΡΙΣΤΡΕΦΟΜΕΝΟ

ΑΥΤΟΚΑΘΑΡΙΖΟΜΕΝΟ ΦΙΛΤΡΟ

ΤΟ WATERSCREEN ΑΠΟΤΕΛΕΙ ΤΗ ΛΥΣΗ ΓΙΑ ΠΟΛΛΑ ΠΡΟΒΛΗΜΑΤΑ
ΣΤΙΣ ΚΛΑΣΣΙΚΕΣ ΕΓΚΑΤΑΣΤΑΣΕΙΣ ΦΙΛΤΡΑΡΙΣΜΑΤΟΣ

Απλή Κατασκευή

Αποτελείται από 4 μέρη : ΚΥΛΙΝΔΡΟΣ - ΞΕΣΤΡΟ-ΗΛΕΚΤΡΟΚΙΝΗΣΗ - ΠΛΑΙΣΙΟ.

Κύλινδρος

Αμερικάνικης προηγμένης τεχνολογίας

Κατασκευασμένος από επιμήκεις ράβδους επί των οποίων είναι συγκολλημένο περιφερικά και σπειροειδώς ένα σύρμα ειδικής διατομής σχηματίζοντας διάκενα από 0.25 έως 2.50 χιλιοστά. Η διατομή του σύρματος έχει σχήμα τραπεζοειδές ειδικά μελετημένο ώστε να επιτυγχάνεται υψηλός συντελεστής απόδοσης.

Ξέστρο

Από ανοξείδωτη λάμα ειδικού κράματος, αισθητά πιο μαλακού από εκείνο του Κυλίνδρου, συλλέγει τα στερεά από την επιφάνεια του περιστρεφόμενου κυλίνδρου.

Ηλεκτροκίνηση

Τοποθετείται ηλεκτρομειωτήρας και εναλλακτικά αυξομειωτήρας με σχέση 1:5.

Πλαίσιο

Δοχείο εισόδου και διανομής στο κύλινδρο του υγρού και σκάφη συλλογής φιλτραρισμένου νερού. Είναι κατασκευασμένα από ανοξείδωτο χάλυβα AISI 304.

Μια Μοναδική Εξέλιξη Αυτοκαθαρισμού

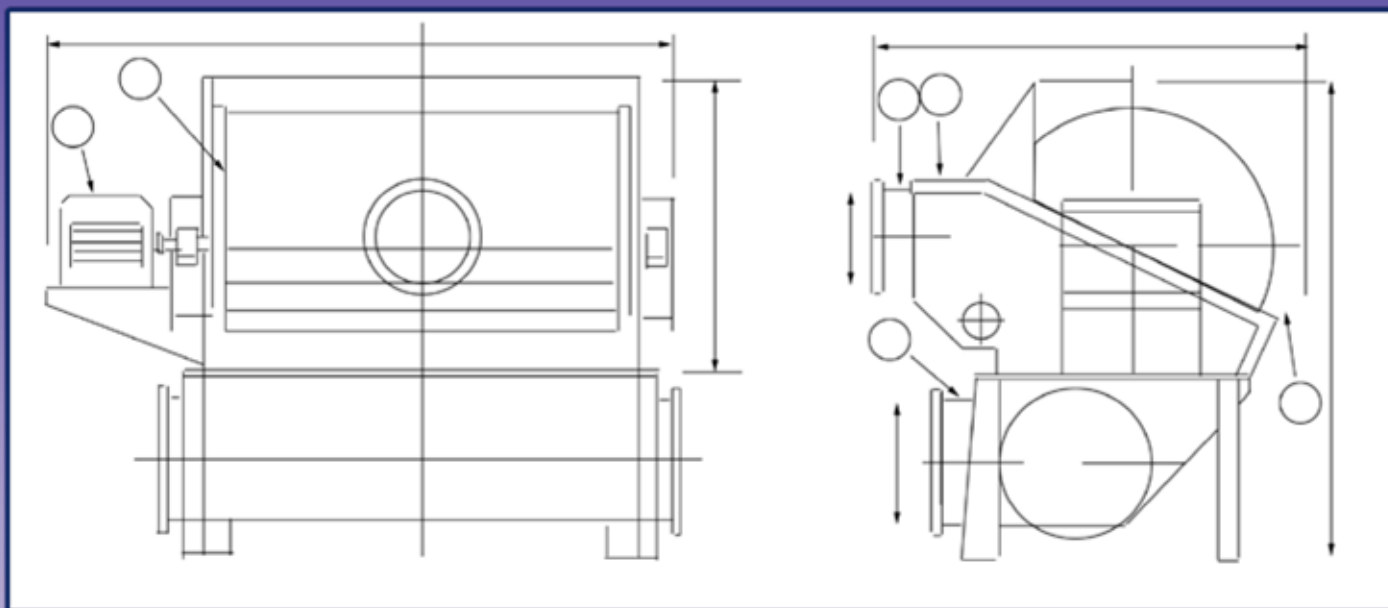
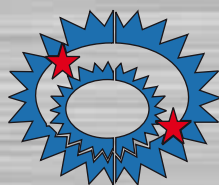
Χάρη στο συνεχή καθαρισμό της διηθητικής επιφάνειας από το νερό, που εισέρχεται στον κύλινδρο από το επάνω μέρος και εξέρχεται ορμητικά από το κάτω μέρος του, παρασύρονται σωματίδια που πιθανώς θα παρέμεναν οχιομές του.

Κλάδοι Εφαρμογής

Το WATERSCREEN από ετών έδωσε άριστο αποτελέσματα μεταξύ άλλων και στους ακόλουθους κλάδους:

Βιομηχανίες κατεργασίας κρέατος - βιομηχανίες κατεργασίας ιχθύων - κονσερβοποιεία φρούτων και λαχανικών - σφαγεία - κοίροστάσια - πτηνοτροφεία - πτηνοσφαγεία - ζαχαουργεία- ζυθοποιεία - οινοποιεία - βιομηχανίες χάρτου και κυτταρίνης - βυρσοδεψεία - φαρμακοβιομηχανίες κ.α.

ΙΝΟΚΑΤ Ε.Π.Ε



1. Στόμιο εισαγωγής 2. Δοχείο τροφοδοσίας 3. Κυλινδρικό κόσκινο 4. Ξέστρο 5. Ηλεκτροκίνηση 6. Στόμιο εξαγωγής

| Διαστάσεις (χιλιοστά) | | | | | | | | | | ΒΑΡΟΣ (κιλά) | |
|-----------------------|-------|-------|--------------|------|------|------|------|-----|-----|--------------|----------|
| ΤΥΠΟΣ | Διάμ. | Μήκος | ΚΙΝΗΤΗΡ. ΗΡ. | A | B | C | D | d1 | d2 | KENO | ΕΝ ΛΕΙΤ. |
| MF 4003 | 400 | 300 | 0.50 | 585 | 710 | - | 415 | 80 | 100 | 103 | 152 |
| MF 6206 | 618 | 600 | 0.75 | 1115 | 1165 | 1280 | 760 | 200 | 250 | 270 | 455 |
| MF 6209 | 618 | 900 | 0.75 | 1415 | 1165 | 1280 | 760 | 200 | 250 | 300 | 580 |
| MF 6212 | 618 | 1200 | 0.75 | 1715 | 1165 | 1280 | 760 | 250 | 300 | 345 | 700 |
| MF 6218 | 618 | 1800 | 0.75 | 2315 | 1165 | 1280 | 760 | 300 | 350 | 418 | 960 |
| MF 903 | 914 | 3000 | 2.00 | 3800 | 1730 | - | 2070 | 350 | - | 1200 | - |

ΥΛΙΚΟ AIS 304 ΑΝΟΞ. ΧΑΛΥΒΑΣ

ΤΑΣΗ ΛΕΙΤΟΥΡΓΙΑΣ 220V - 380V, 50 Hz

ΠΑΡΟΧΕΣ (m³,/h)-ΣΧΙΣΜΕΣ ΚΥΛΙΝΔΡΟΥ (χιλιοστά)

| Χιλιοστά | 0.25 | 0.50 | 0.75 | 1.00 | 1.25 | 1.50 | 2.00 | 2.50 |
|----------|----------------------|----------------------|----------------------|----------------------|----------------------|----------------------|----------------------|----------------------|
| ΤΥΠΟΣ | (m ³ ,/h) | (m ³ ,/h) | (m ³ ,/h) | (m ³ ,/h) | (m ³ ,/h) | (m ³ ,/h) | (m ³ ,/h) | (m ³ ,/h) |
| MF 4003 | - | 13 | 18 | 18 | 18 | 18 | - | - |
| MF 6206 | 60 | 105 | 140 | 175 | 196 | 220 | 236 | 236 |
| MF 6209 | 91 | 155 | 215 | 260 | 295 | 335 | 359 | 359 |
| MF 6212 | 120 | 209 | 279 | 346 | 390 | 436 | 469 | 469 |
| MF 6218 | 185 | 310 | 428 | 517 | 590 | 665 | 718 | 718 |
| MF 9030 | 420 | 720 | 1000 | 1200 | 1400 | 1600 | 1900 | 2100 |

